

Sennheiser und televic Konferenzsystem



Ein System – alle Möglichkeiten. Digitales Konferenzsystem SDC 8200

Kongresszentren, Hotels, Veranstaltungshallen, Versammlungsräume – wo sich viele Menschen treffen und austauschen, ist ein Konferenzsystem ein Muss. Wenn Sie sicherstellen möchten, dass jeder gut versteht und gut verstanden wird, wenn Sie sicher sein möchten, dass wichtige Beiträge nicht „untergehen“ und alle Teilnehmer ganz dabei sind, dann sollten Sie eine professionelle Konferenzlösung von Sennheiser einsetzen.

Das voll digitale Konferenz- und Dolmetschersystem SDC 8200 setzt Standards im Kommunikationsmanagement – und ist dabei so einfach zu bedienen, dass sich die Tagungsteilnehmer ganz auf die Inhalte der Veranstaltung konzentrieren können. SDC 8200 ist außerdem enorm flexibel. Ob maßgeschneiderte Systeme für kleinere Symposien oder große internationale Konferenzen: SDC 8200 passt sich Ihren Anforderungen an. Einer erfolgreichen Tagung steht nichts mehr im Wege...

Sennheiser hat mit dem volldigitalen Konferenzsystem SDC 8200 einen neuen Standard geschaffen, der jederzeit den höchsten Ansprüchen gerecht wird. Das System SDC 8200 ist die Premium-Lösung, die das Potenzial digitalen Kommunikationsmanagements ausschöpft – mit unübertroffener Flexibilität, die sich immer wieder für Sie auszahlt. Das System SDC 8200 wird in mehreren Varianten für unterschiedliche Funktionsansprüche angeboten. Eine davon ist sicherlich die richtige für Konferenzen, Kongresse und Versammlungen in Ihrem Hause.

Die Produkte:



Die digitale Präsidentensprechstelle **SDC 8200 C** ist ideal für mobile und stationäre Konferenzsysteme geeignet. Das kompakte, elegante Design fügt sich harmonisch in jeden Konferenzraum ein. Redebeiträge werden über den integrierten Lautsprecher klar und deutlich wiedergegeben. Durch Drücken der Mikrofontaste kann der Präsident jederzeit in die Diskussion eingreifen. Die drei Abstimmstasten ermöglichen zudem das elektronisch abstimmen mit Ja, Enthaltung, Nein (+,0,-).



Die digitale Präsidentensprechstelle **SDC 8200 CC** ist ideal für mobile und stationäre Konferenzsysteme geeignet. Das kompakte, elegante Design fügt sich harmonisch in jeden Konferenzraum ein. Redebeiträge werden über den integrierten Lautsprecher klar und deutlich wiedergegeben. Durch Drücken der Mikrofontaste kann der Präsident jederzeit in die Diskussion eingreifen. Bei mehrsprachigen Konferenzen können über Kopfhörer die Dolmetscher abgehört werden. Die drei Abstimmstasten ermöglichen zudem das elektronisch abstimmen mit Ja, Enthaltung, Nein (+,0,-).



Die digitale Präsidentensprechstelle **SDC 8200 CV** ist ideal für mobile und stationäre Konferenzsysteme geeignet. Das kompakte, elegante Design fügt sich harmonisch in jeden Konferenzraum ein. Redebeiträge werden über den integrierten Lautsprecher klar und deutlich wiedergegeben. Durch Drücken der Mikrofontaste kann der Präsident jederzeit in die Diskussion eingreifen. Bei mehrsprachigen Konferenzen können über Kopfhörer die Dolmetscher abgehört werden. Präsidentenidentifikation über Chipkarte, Start und Stop der Abstimmung sowie Anzeige der Wahlergebnisse auf Display sind möglich.



Die digitale Teilnehmersprechstelle **SDC 8200 D** ist ideal für mobile und stationäre Konferenzsysteme geeignet. Das kompakte, elegante Design fügt sich harmonisch in jeden Konferenzraum ein. Redebeiträge werden über den integrierten Lautsprecher klar und deutlich wiedergegeben. Durch Drücken der Mikrofontaste können Konferenzteilnehmer das Mikrofon einschalten oder sich für einen Redebeitrag anmelden. Die drei Abstimmktasten ermöglichen zudem das elektronische Abstimmen mit Ja, Enthaltung, Nein (+,0,-).



Die digitale Teilnehmersprechstelle **SDC 8200 DC** ist ideal für mobile und stationäre Konferenzsysteme geeignet. Das kompakte, elegante Design fügt sich harmonisch in jeden Konferenzraum ein. Redebeiträge werden über den integrierten Lautsprecher klar und deutlich wiedergegeben. Durch Drücken der Mikrofontaste können Konferenzteilnehmer das Mikrofon einschalten, oder sich für einen Redebeitrag anmelden. Zwei Teilnehmer können unabhängig voneinander über Kopfhörer einen beliebigen Dolmetscherkanal abhören. Die drei Abstimmktasten ermöglichen zudem das elektronische Abstimmen mit Ja, Enthaltung, Nein (+,0,-).





Die digitale Teilnehmersprechstelle **SDC 8200 DV** ist ideal für mobile und stationäre Konferenzsysteme geeignet. Das kompakte, elegante Design fügt sich harmonisch in jeden Konferenzraum ein. Redebeiträge werden über den integrierten Lautsprecher klar und deutlich wiedergegeben. Durch Drücken der Mikrofontaste können Konferenzteilnehmer das Mikrofon einschalten, oder sich für einen Redebeitrag anmelden. Bei mehrsprachigen Konferenzen können über Kopfhörer die Dolmetscher abgehört werden. Abstimmungen können mit Teilnehmeridentifikation über Chipkarte durchgeführt werden, zudem werden die Wahlergebnisse auf den Sprechstellen angezeigt.



Die Dolmetschersprechstelle **SDC 8200 ID** ist äußerst einfach zu bedienen. Konferenzen mit 28 simultan übersetzten Sprachen, bei maximal 8 Dolmetschersprechstellen pro Kabine sind möglich. Alle wichtigen Informationen sieht der Dolmetscher auf einen Blick auf dem beleuchteten Grafikdisplay. Die Eingangssprachen können mit drei frei konfigurierbaren Relais-tasten gewählt werden. Eine Sprachqualitätsanzeige markiert die Sprache, welche schon mehrfach übersetzt wurde, dadurch können Informationsverluste weitgehend vermieden werden.

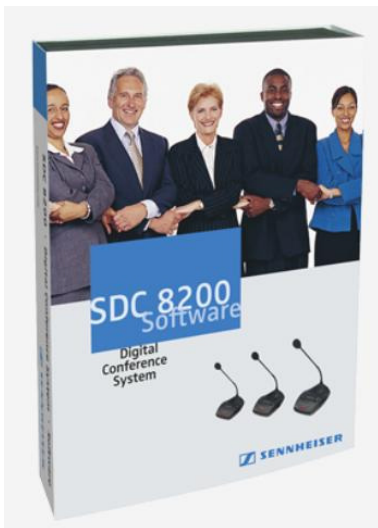


Die Zentraleinheit **SDC 8200 CU** im soliden 19"-Metallgehäuse ist das Herzstück des digitalen Konferenz und Dolmetschersystems SDC 8200. Verteilt auf 6 Stränge können bis zu 120 Sprechstellen betrieben werden. Bis zu 28 simultanübersetzte Sprachen bietet das System. 4 Dolmetscherkanäle sind im Lieferumfang enthalten, für den Ausbau auf 8 oder 28 Dolmetscherkanäle sind entsprechende Lizenzen verfügbar. Audioquellen wie z.B. drahtlose Mikrofone können an zwei analoge Audioeingänge angeschlossen werden. Am analogen Audioausgang können Audioaufzeichnungsgeräte oder zusätzliche Beschallungsanlagen betrieben werden. Für fünfkanaligen Betrieb eines IR-Steuersenders SI 29-5 dient der 15-Pin-Sub-D-Anschluss. Über das lokale Konfigurationsmenü können alle Einstellungen für Konferenz- und Dolmetscherbetrieb vorgenommen werden. Zudem stehen RS-232-Schnittstellen zur Systemerweiterung für PC- und Medien-Steuerung sowie Kamerakontrolle zur Verfügung.





Die Zentraleinheit **SDC 8200 CU-M** im soliden 19"-Metallgehäuse ist das Herzstück des digitalen Konferenz und Dolmetschersystems SDC 8200. Verteilt auf 6 Stränge können bis zu 50 Sprechstellen betrieben werden. Bis zu 4 simultanübersetzte Sprachen bietet das System. Audioquellen wie z. B. drahtlose Mikrofone können an zwei analoge Audioeingänge angeschlossen werden. Am analogen Audioausgang können Audioaufzeichnungsgeräte oder zusätzliche Beschallungsanlagen betrieben werden. Für fünfkanaligen Betrieb eines IR-Steuersenders SI 29-5 dient der 15-Pin-Sub-D-Anschluss. Über das lokale Konfigurationsmenü können alle Einstellungen für Konferenz- und Dolmetscherbetrieb vorgenommen werden. Zudem stehen RS-232-Schnittstellen zur Systemerweiterung für PC- und Medien-Steuerung sowie Kamerakontrolle zur Verfügung.

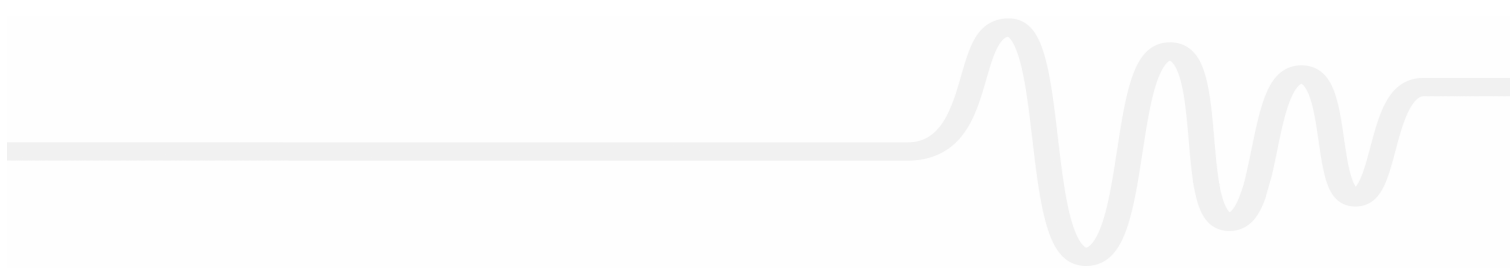


Die Konfigurations- und Steuersoftware **SDC 8200 SYS-M** ist speziell angepasst an die SDC 8200 CU-M für kleinere und mittlere Systeme. Die einfache Steuerung und Überwachung ist der Schlüsselfaktor für eine reibungslose Durchführung jeder Konferenz.

Die volle Leistungsfähigkeit von SDC 8200 eröffnet sich mit der Konfigurations- und Steuersoftware **SDC 8200 SYS**. Gerade bei größeren Konferenzen ist die Steuerung und Überwachung der Schlüsselfaktor für eine reibungslose Durchführung.

Übersicht der verfügbaren Module

- | SDC 8200 S-MM (Microphone Management)
- | SDC 8200 S-DM (Delegate Management)
- | SDC 8200 S-VM (Voting Management)
- | SDC 8200 S-VD (Voting Result Display)
- | SDC 8200 S-IM (Interpreter Management)

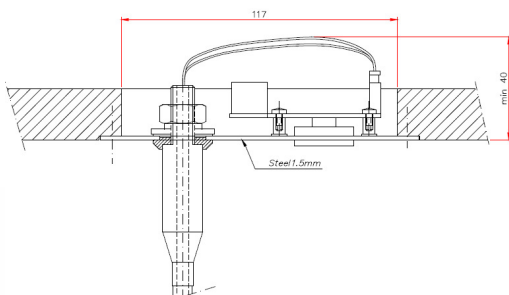
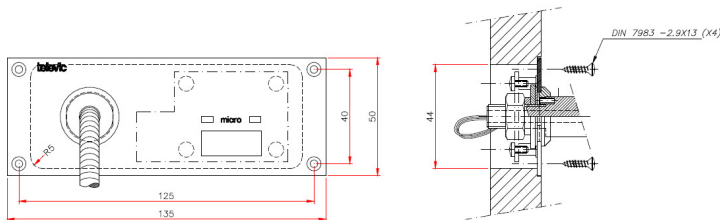
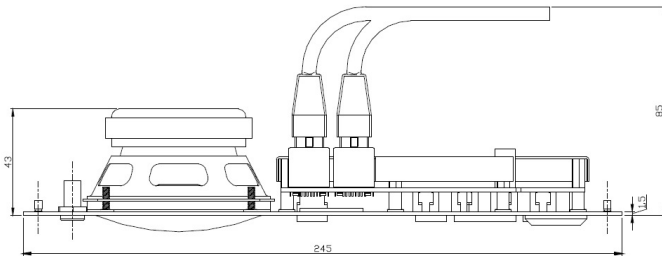
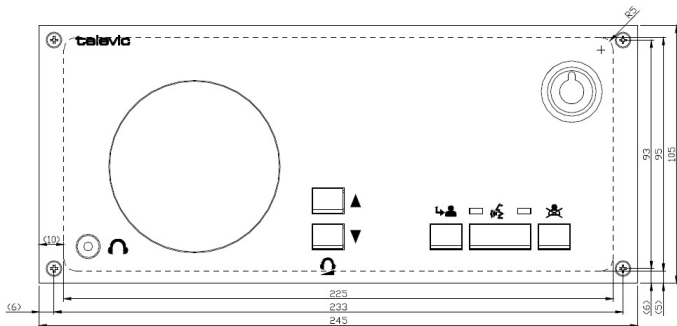




TCS5500

TCS2500 Features and Controls

- Gooseneck microphone with GSM immunity and LED ring
- High quality loudspeaker
- Microphone on/off button
- Headphone volume control
- The chairman version (FC/M) comes with a priority- and a next-in-line button





CML5500 Controls and Features

Intended for flush mounting
 Microphone On/Off or request-to-speak button with corresponding LED indicators
 Priority (Reset) button



DML5500 Controls and Features

Intended for flush mounting
 Microphone On/Off or request-to-speak button with corresponding LED indicators



DCSL5500 Controls and Features

Automatic activation upon first use with preset channel selection and volume level. Easy to read backlit LCD display to indicate channel selection or volume level, easily readable even in a darkened conference room. Up and down controls for channel selection and volume control.



V3P5500 Controls and Features

Intended for flush mounting
 3 voting buttons with LED indicators.
 Depending on the mode used these buttons provide different functions



INT5500 Connectivity

Four 10-pin RJ connectors for microphone units DML5500/CML5500
 Four 8-pin shielded RJ connectors for delegate channel selectors, loudspeakers LS5500 or for voting panels
 Two 8-pin RJ connectors for the TMS digital data bus



Televic Software



Description

The microphone management software package allows you to manage your conference system from any PC connected to the TCS5500 Central unit, either via RS232 or via a TCP/IP ethernet connection.

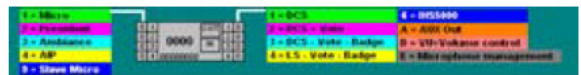
Features

- Automatic and manual microphone initialisation.
- Setting of various microphone parameters.
- Creation of speakers list
- Muting of all channel selectors units
- Synoptic room layout
- Diagnostic screen
- Set microphone control modes
- Speech time management
- Microphone logging
- Coupling of microphones



Functionality

- Creation of a synoptic layout of the room. The software provides a full editor to create a screen that replicates the layout of the room and represents the physical position of all microphones.
- Microphone activation control via the synoptic layout, microphone number list or delegate name (with S-DM software)
- Diagnostic screen. The creation of an interface layout allows the representation of the physical location of all interfaces on screen. Moreover this screen will show extensive diagnostic information for service purposes and fault finding.



- The definition of chairman / VIP units and microphone couples.
- Controlling the microphone and conference mode settings: with request, with request-no clear, without request, Direct Access, First-in - first out

Minimum Requirements

- Windows 2000/XP
- Minimum screen resolution: 1024 x 768 pixels (XGA)
- RAM: min 256 MB, recommended 512 MB.
- 34 MB of free Hard Disk space
- LAN connection
- Free USB slot to connect dongle