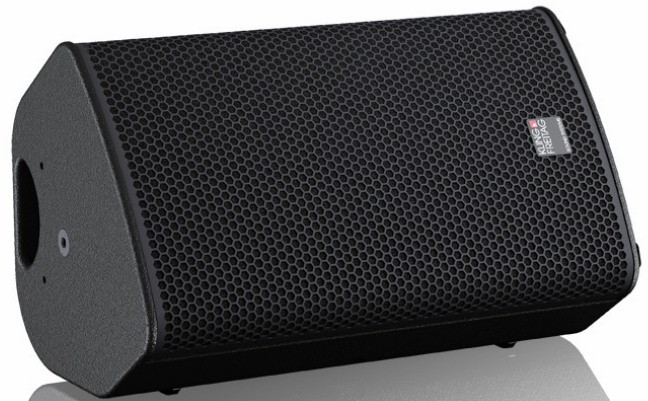


# K&F GRAVIS 12 ProRental - Nachfolger der CA 1215

- o Sehr elegantes, extrem kompaktes und resonanzarmes Gehäuse aus Holz
- o Nutzbar als Monitor mit zwei Winkeln
- o Werkzeugloses Handling des Zubehörs
- o Integrierte Hochständerbuchse
- o Füße an allen Abstellflächen zum Schutz vor Lackkratzern
- o Robustes und optisch zurückhaltendes Frontgitter mit dahinter liegendem Schaum
- o Optimale Griffpositionen (zum Aufstellen auf Stative, beim Tragen auch mit montierten Bügeln)
- o Neutrale, ausgeglichene Wiedergabe
- o Zwei Horntypen: 65°x50° und 90°x50°, rotierbar
- o Betrieb mit Bassboost (bei Verzicht auf Subwoofer)
- o Overlap-Betrieb (Parallelbetrieb mit Subwoofern)
- o LCut-Betrieb (zur aktiven Trennung von Top und Subwoofer)
- o Betrieb mit Subwoofer NOMOS LS an einem Kanal des K&F SystemRacks bzw. K&F TOPAS



**Prinzip**  
**Übertragungsbereich -10 dB**  
**Übertragungsbereich ±3 dB**  
**Abstrahlwinkel nominal**  
**Belastbarkeit**  
**Maximaler Schalldruck (1m)**  
**Komponenten**  
**Anschluss**  
**Gehäuseausführung**

**Abmessungen (B x H x T)**  
**Gewicht**

Passives 2-Weg Bassreflexsystem, Betrieb über K&F SystemRack oder K&F TOPAS  
 65 Hz - 22 kHz (Overlap) 49 Hz – 22 kHz (BassBoost)  
 95 Hz - 20 kHz (Overlap) 62 Hz – 20 kHz (BassBoost)  
 65° x 50° (hor. x vert.) oder 90° x 50° (hor. x vert.)  
 400 Watt Nennbelastbarkeit 800 Watt Programmbelastbarkeit  
 137 dB SPL  
 12" Tieftonchassis mit 1,4" Hochtontreiber  
 2 x Speakon 4-pol NLT4MP (parallel)  
 Spantenverstärktes Gehäuse mit 35° und 55° Monitorwinkeln aus 15 mm Multiplex mit hochbelastbarer Polyurea-Kunststoffbeschichtung in schwarz, integrierter Hochständerflansch, ergonomische Griffe am Deckel und Boden für horizontalen und vertikalen Transport, verdecktes Anschlussterminal, 5 K&F VariPoint zum schnellen und sicheren fliegen mit Pin oder Ringschraube und montieren des Schwenk- und Montagebügels, 13 abriebfeste Kunststoffgleitfüße am Boden und den beiden Monitorwinkeln, ballwurfsicheres Stahlgitter mit schwarzem Akustikschaum hinter Gitter.  
 350 x 596 x 318 mm  
 17,8 kg

# K&F NOMOS LS ProRental - Subwoofer zu GRAVIS 12, PASSIO und SCENA 15

**Prinzip**  
**Übernahmefrequenz**  
**Untere Grenzfrequenz**  
**Abstrahlcharakteristik**  
**Belastbarkeit**  
**Maximaler Schalldruck**  
**Komponenten**

**Anschluss**  
**Gehäuseausführung**

**Abmessungen (B x H x T)**  
**Gewicht**

Bassreflexsystem, Betrieb über K&F SystemRack oder K&F TOPAS  
 100 Hz  
 40 Hz / 33 Hz (-3 dB / -10 dB)  
 Omnidirektional (optional im 3er Cluster)  
 400 W Nennbelastbarkeit, 800 W Programmbelastbarkeit  
 128,5 dB (SPL Peak / 1 m / Freifeld)  
 15" Langhubchassis, doppelt zentrierte 75 mm Schwingspule, innen und außen belüftet, geringste Verzerrungen durch Demodulationsring  
 2 x Speakon 4-pol NLT4MP (1+ / 1-) IN parallel zu OUT  
 Spantenverstärktes Gehäuse aus 15 mm Multiplex mit hochbelastbarer Polyurea-Kunststoffbeschichtung in schwarz, 2 ergonomische Griffe an den Seiten, 8 abriebfeste Kunststoffgleitfüße, 4 Stapelfußmulden zum sicheren Stapeln gleicher Gehäuse, 3 K&F VariPoint zum schnellen und sicheren fliegen mit Pin oder Ringschraube 2 Verschlussprofile für optionalen Transportdeckel, ballwurfsicheres Stahlgitter mit hinterlegtem schwarzem Akustikschaum.  
 565 x 435 x 510 mm  
 25 kg



# K&F PASSIO ProRental - Nachfolger der CA 106

- Höhere Reichweite als Lautsprecher der Klasse CA 106
- Ausgeglichene Abstrahlung in horizontaler und vertikaler Achse
- Gehäusebreite 18cm (Normtritt)
- Schnelle und werkzeuglose Montage des Zubehörs
- Sämtliche Hardware von vorn nicht sichtbar
- Anschlüsse verdeckt
- Als Monitor aufstellbar
- Sicherungspunkte unauffällig auf der Rückseite integriert
- Betreibbar als reine Passivbox
- Maximale Belastbarkeit und zugleich hohe Betriebssicherheit
- Hauptfokus: als Nahfeld-LS, Delay, Sprachbeschallung, Kleinstmonitor, Ortungs-LS, Surround
- Kleines Edel-PA mit Subwoofer
- Passiver Betrieb an jeder hochwertigen Endstufe
- Betrieb mit Subwoofer NOMOS LS an einem Kanal des K&F SystemRacks bzw. K&F TOPAS

## Prinzip

**Übertragungsbereich -10 dB**

**Übertragungsbereich ±3 dB**

**Abstrahlwinkel nominal**

**Nennbelastbarkeit**

**Schalldruck (1W / 1m)**

**Maximaler Schalldruck (1 m)**

**Komponenten**

**Impedanz nominal**

**Anschluss**

**Gehäuseausführung**

Passives 2-weg Bassreflexsystem

75 Hz - 31 kHz

110 Hz - 28 kHz

70° x 60° (hor. x vert.)

200 W (IEC 268-5)

92,5 dB SPL

121,5 dB SPL

2 x 5" Tiefmitteltönenlautsprecher 1" Hochtönerkalotte mit CD-Horn

12 Ω

2 x Speakon 4-pol NLT4MP (parallel)

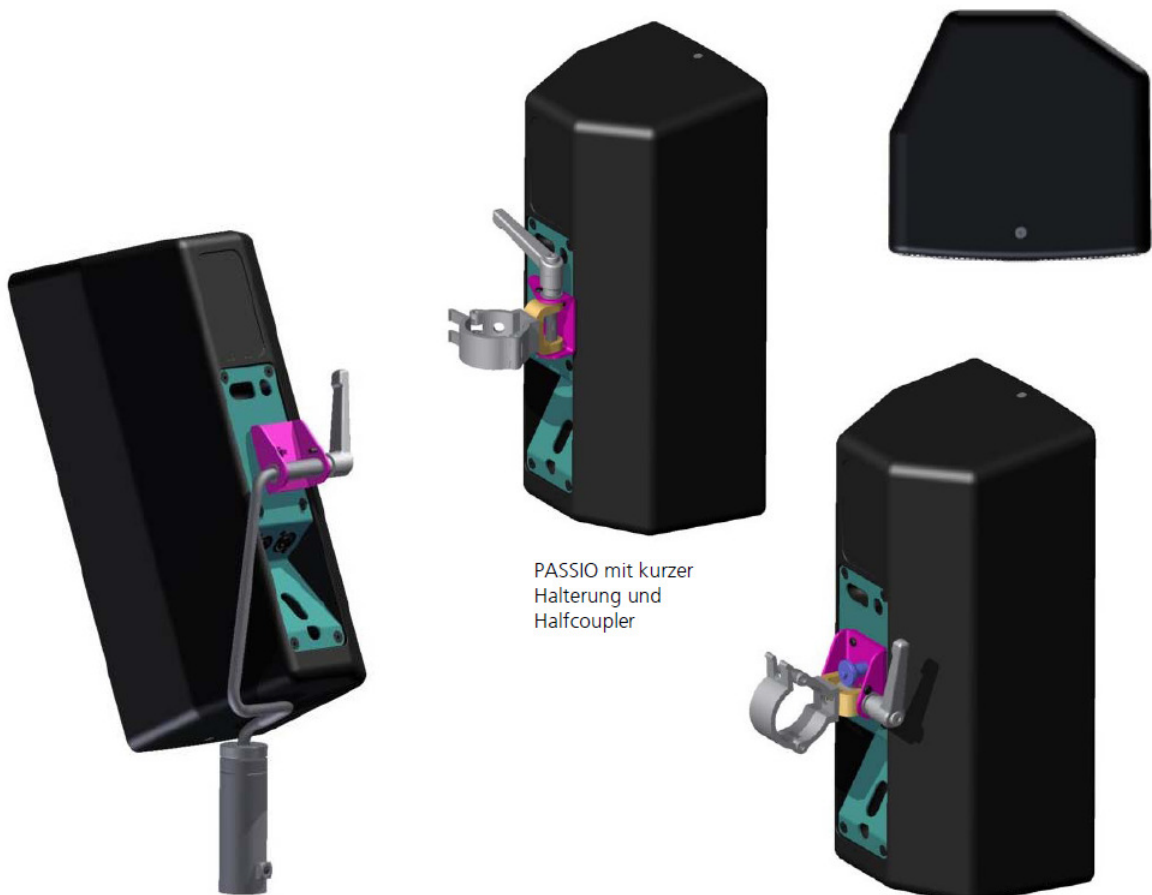
Gehäuse aus High-Tech Kunststoff (flammhemmend V0 nach UL94), K&F VariPoint zum Arretieren der Hardware, versenkte und nach unten geneigte Speakonanschlüsse, 5° Winkel an Deckel und Boden für eine unauffällige Optik, Strukturlackierung in schwarz, auswechselbares Frontgitter mit hinterlegtem schwarzem Akustikschaum

**Abmessungen (B x H x T)**

**Gewicht**

180 x 415 x 173 mm

ca. 6 kg



PASSIO mit Halterung für Stativaufstellung

PASSIO mit kurzer Halterung und Halfcoupler

PASSIO mit kurzer Halterung und rotiertem Halfcoupler